

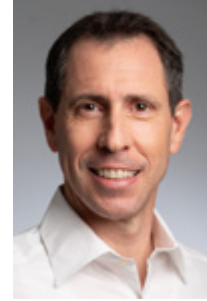
כתא לוג ברמג גیفנ

2022-2023

כמה מדייר عام شركة المراكز الجماهيرية

مديرات ومدراء المدارس واقسام التعليم في السلطات,

انطلقت خطة الاصلاح للمرونة التربوية الادارية في جهاز التعليم. يسعدنا في شركة المراكز الجماهيرية أن نضع أمامكم كتالوج برامج جيفن لسنة 2023-2022.



الطلاب والطاقت التعليمي سيكون قادرا من الاستمتاع بمجموعة واسعة ومتنوعة من البرامج ومجالات المعرفة. الكتالوج الذي أمامكم هو ثمرة خبرة تربوية ادارية مهنية تعدت عشرات السنين. اختيار شركة المراكز الجماهيرية والمراكز الجماهيرية ستمنحكم جميع الحلول في مكان واحد, التي تشمل ادارة مهنية لكافة الجوانب الادارية التعليمية سيكون قادرا من الاستمتاع بمجموعة واسعة ومتنوعة من البرامج ومجالات المعرفة.

شركة المراكز الجماهيرية هي شركة حكومية هي الذراع التنفيذية لوزارة التعليم ومورد رئيسي بتقديم الخدمات لخطة اصلاح الجيفن. ستجدون في الكتالوج عشرات برامج التعليم والاثراء الذين سيساهمون في تعزيز الأهداف المدرسية في السلطة. بالإضافة لذلك لدى المراكز الجماهيرية معرفة كبيرة ومتعمقة بالمجتمع المحلي واحتياجاته, وهو قادر على تقديم إجابات وحلول مهنية تلائم الأطر التربوية في المجتمع.

الشركة مستعدة بتزويدكم بكافة الإجابات والحلول في مجالات التعليم بطريقة ملائمة لخطة الإصلاح لان جيفن براس مرتاح هي شركة المراكز الجماهيرية. كل ما عليكم ان تفعوله **ملئ التفاصيل بهذا الرابط** سنتواصل معكم قريبا.

باحترام,

طال بسيخس

مدير عام شركة المراكز الجماهيرية

الفهرس

بستان وابتدائي

- 4 حلول تربوية وعاطفية
- 9 تربية اجتماعية أخلاقية واثراء
- 15 قيادة تربوية
- 18 حلول لجمهور الهدف

الإعدادية والثانوية

- 22 حلول تربوية وعاطفية
- 25 تربية اجتماعية أخلاقية واثراء
- 29 قيادة تربوية
- 30 حلول لجمهور الهدف
- 36 السلة الثقافية
- 37 برنامج كاريف



اخلاق، علم ومطبخ

سلة: حلول تربوية وعاطفية
سلة فرعية: مهارات التعلّم
الفئة العمرية: الرابع - السادس
جمهور الهدف: عام
رقم البرنامج في نظام الجيفن: 12408

يدمج البرنامج التعامل مع قضايا المسؤولية
الاجتماعية والاستدامة وجودة البيئة والتربية
من أجل أسلوب حياة ديمقراطي وأكثر
من ذلك - بواسطة الروائح والأطعمة
والطبخ والتذوق من الناحية العلمية .

الخطة مبنية على المبادئ المنهجية
للتعلم الاجتماعي بين البعد المعرفي
والبعد التجريبي الضروريين لتذويت القيم
والسلوك الاجتماعي.

خذني للموقع

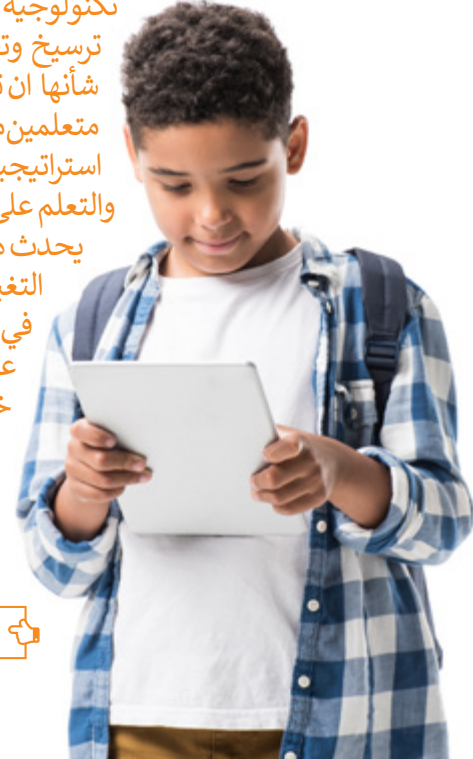


تمهيد الطريق وحكم للحياة

سلة: حلول تربوية وعاطفية
سلة فرعية: مهارات التعلّم
الفئة العمرية: الرابع - السادس
جمهور الهدف: عام
رقم البرنامج في نظام الجيفن: 12408

البرنامج يطور ويعزز التعليم الذي يدمج أدوات
تكنولوجية وبيئية رقيمة، بهدف
ترسيخ وتطوير المهارات التي من
شأنها ان تساعد الطلاب ان يصبحوا
متعلمين مستقلين وتزويدهم بأدوات
استراتيجية التي ستمكنهم من التطور
والتعلم على مدى الحياة .
يحدث هذا اثناء التكيف بسرعة مع
التغيرات المتكررة التي تحدث
في العالم بشكل عام وفي
عالم المعرفة بشكل
خاص.

خذني للموقع



صحة من خلال الرياضة



سلة: حلول تربوية وعاطفية
سلة فرعية: تعزيز أسلوب حياة صحي
تعزيز التربية البدنية والرياضية
فئة العمر: اطفال وشباب
جمهور الهدف: عام
رقم البرنامج في نظام الجيفن: 12336

برنامج سنوي يجمع بين الفعاليات الرياضية بجانب ورشات وفعاليات اثناء إضافية، بتوجيه من مرشدين وخبراء تغذية. يعمل البرنامج على زيادة الأثر التربوي على أسلوب الحياة الصحي للطلاب والطالبات.

خذي للموقع

نحتفل

سلة: حلول تربوية وعاطفية
سلة فرعية: تعزيز أسلوب حياة صحي
تعزيز التربية البدنية والرياضية
الفئة العمرية: ابتدائي
جمهور الهدف: عام
رقم البرنامج في نظام الجيفن: 12329

تربية للقيم والعادات التي تعتمد على الفعاليات الرياضية الممتعة. البرنامج يوفر للطلاب مجموعة متنوعة من القيم والعادات كأسلوب حياة صحي وتغذية سليمة والاحترام المتبادل والتعاون بواسطة الرياضة.

خذي للموقع





נטחרכ בבفرח

סלה : חלול תרבויה ועאפיה
 פרע הסלה : עעזיר אסלוב חיה סחי
 פנה העמר: הלה-הסע
 חמهور ההדפ: עאם
 רעם הברנאח פי נזאם החיפן: 12411

הזה הברנאח ישחע ויעזר אהמיה הנשא
 הבני להסד והנפס. ותאثيره פי تقليل
 التوتير\القلق. البرنאח يعطي أدوات
 تطبيقية وتتطرق أيضا الى الجوانب
 التاريخية والاجتماعية للنشاط البدني,
 وفيما يتعلق "بالغذية السليمة" قبل
 وبعد نشاط بدني.

خذني للموقع

التعليم من خلال كرة القدم

سلة : حلول تربوية وعاطفية
 سلة فرعية : تعزيز أسلوب حياة صحي
 تعزيز التربية البدنية والرياضية
 الفئة العمرية: ابتدائي
 جمهور الهدف: عام
 رقم البرنامج في نظام الجيفن: 12334

البرنامج يعمل على منح القيم التربوية
 والاجتماعية من خلال لعبة كرة القدم .
 الفعالية الجماعية ستحسن التماسك
 والتعاون داخل الفصل جنبا الى جنب
 واكتساب القيم الاجتماعية مثل العدالة
 والاحترام المتبادل وكذلك ستكسب
 وتعزز اتباع أسلوب حياة صحي.

خذني للموقع



قيادة اجتماعية

سلة: حلول تربوية وعاطفية
 سلة فرعية: قيادة ومشاركة بالتعليم
 الفئة العمرية: الرابع وما فوق
 جمهور الهدف: عام
 رقم البرنامج في نظام الجيفن: 12800

البرنامج يدور حول بناء قيادة اجتماعية شابة. سيشكل المشاركون في البرنامج رأس حربة المدرسة في مجالات القيادة والمشاركة وسيساهمون في القيادة المحلية خارج نطاق المدرسة. مثال على ذلك حركات الشبيبة، قيادة مبادرات اجتماعية على مستوى البلد، تطوع، مبادرات للبلد كجزء من تطورهم كقيادة ببلداتهم وبالمجتمع.



خذني للموقع

مساحة عائلية

سلة: حلول تربوية وعاطفية
 فرع السلة: تعليم اجتماعي عاطفي
 الفئة العمرية: بستان، الأول، الثاني
 جمهور الهدف: أطفال وأهل
 رقم البرنامج في نظام الجيفن: 12641

في هذا البرنامج سيتعلم الاطفال المساحات المختلفة التي ينتمون اليها: المساحة العائلية، المساحة الاجتماعية، المساحة الجماهيرية، لكل مساحة قواعد سلوك خاصة بها، بمساعدة وحدات دراسة مثل "صديق سيأتي للزيارة" "تسوق مع العائلة" أو "وجبة عائلية" سنضع على الطاولة قواعد السلوك، هكذا سنخلق بيئة ممتعة للأطفال والأهل خلال كل ساعات اليوم ونقوي قدرة الأطفال على تكوين العلاقات وتجنب الاحتكاكات التي تنشأ في الأماكن الغير واضحة.

خذني للموقع



بداية حكيمة

سلة: حلول تربوية وعاطفية
سلة فرعية: مهارات التعلم
فئة العمر: بالغين
جمهور الهدف: أعضاء هيئة التدريس
رقم البرنامج في نظام الجيفن: 12348

برنامج يوفر حزمة احترافية وتدريب للطواقم
باطار الطفولة المبكرة. سيساعد البرنامج على
تقديم أفضل طرق التدريس التربوية في اطار
وقانون تنظيمي امن ومضمون.

خزني للموقع



انا والاخر

سلة: حلول تربوية وعاطفية
سلة فرعية: تعليم اجتماعي عاطفي , مناخ أمثل
مهارات حياتية ومنع السلوكيات المحفوفة بالمخاطر
الفئة العمرية: ثانوي وبالغين
جمهور الهدف: عام
رقم البرنامج في نظام الجيفن: 12353

برنامج يساعد على تحسين مناخ الفصل الدراسي
والمدرسة و يتيح التعلم الاجتماعي العاطفي
بموضوع تقبل الاخر والمختلف. يوفر البرنامج
ادوات للتعامل مع حالات الصعوبات النفسية
ويساعد في اللقاء مع الفتى او الفتاة مع توحيد.
اثناء اللقاءات تجري نشاطات تجريبية تساعد
على منع السلوكيات المحفوفة بالمخاطر.

خزني للموقع



المحققون الصغار

سلة: تربية اجتماعية أخلاقية واثراء
سلة فرعية: اثناء وثقافة
الفئة العمرية: الأول الثاني
جمهور الهدف: عام
رقم البرنامج في نظام الجيفن: 12343

يطور البرنامج التفكير البحثي من خلال التجربة
الفعالة في البحث في مجالات مختلفة كالفنون
، الحيوانات والثقافات في العالم، يدمج البرنامج
ادوات متنوعة وفعالية جماعية.

خزني للموقع

مجتمع مشترك



سلة: تربية اجتماعية قيم واثراء
سلة فرعية: استجابة اجتماعية أخلاقية ومجتمعية
فعاليات اثناء وثقافة الحياة المشتركة
الفئة العمرية: بالغين
جمهور الهدف: هيئة التدريس
رقم البرنامج في نظام الجيفن: 11980

يساعد البرنامج على تقوية التماسك الاجتماعي
ويتم إجراؤها في ورش عمل في مجموعات صغيرة
بالتعاون

مع تربيين في المدرسة والمجتمع. خريجي
البرنامج سيكونون أكثر وعياً بمبادئ المجتمع
المشترك والحوار بين الهويات ، مما سيتيح
التعامل مع تحديات الحياة اليومية بالمدرسة
ومشاركة المدرسة في حياة الجمهور.

خزني للموقع



التحضير للحياة

سلة: تربية اجتماعية أخلاقية وإثراء
سلة فرعية: استجابة اجتماعية أخلاقية
الفئة العمرية: اعدادي وثانوي
جمهور الهدف: شباب واهل
رقم البرنامج في نظام الجيفن: 12813

برنامج تعليمي-اجتماعي يعمل في محورين
متوازيين: محور المدرسة ومحور التعليم غير
الرسمي. يشدد البرنامج على المسؤولية التعليمية
المشتركة بين المدرسة والاطر
خارج المدرسة، وتنتج تواصل
وتعاون بين جميع الأطراف
الشريكة لتطور ونجاح
الشباب.

خذني للموقع



تحديات - مركز طبيعة



سلة: تربية اجتماعية أخلاقية وإثراء
سلة فرعية: استجابة اجتماعية أخلاقية
الفئة العمرية: ابتدائي وثانوي
جمهور الهدف: عام
رقم البرنامج في نظام الجيفن: 13203

برنامج التحدي يقدم تجربة مثيرة "خارج الصندوق"
وفعاليات تكسر الروتين ODT. من خلال البرنامج
سيحصل الطلاب على ادوات لصياغة وجهة نظر
وتطوير الحصانة النفسية.

خذني للموقع

كرنفال الحيوانات

برنامج اثناء يرسخ المعرفة من خلال لقاءات تجريبية موجهة مع حيوانات مختلفة. يتم التعلم عن الحيوانات من خلال طرق تدريس تجريبية متعددة الحواس التي تتضمن حركة وحوار وموسيقى وتمثيل وابداع. التي تشجع وتعزز التعلم.

سلة: تربية اجتماعية أخلاقية واثراء
سلة فرعية: اثناء وثقافة
الفئة العمرية: الأول - الثاني
جمهور الهدف: عام
رقم البرنامج في نظام الجيفن: 12345

خذني للموقع



التعليم الفردي والجماعي

سلة: تربية اجتماعية أخلاقية واثراء
سلة فرعية: استجابة اجتماعية أخلاقية
الفئة العمرية: ابتدائي
جمهور الهدف: عام
رقم البرنامج في نظام الجيفن: 12809

التطوع تجربة مفيدة ولها اثار
تنمية ايجابية مهمة على
الاطفال. البرنامج سيمكن
الطلاب من التعرف على
الانجازات المدرسية،
والتواصل مع البالغين
ومخاطبتهم الامر الذي
سيساعدهم على تعزيز الثقة
بالنفس وتطوير التفكير
التفأولي ويجعلهم ينتمون
يحبون مجتمعهم وهذا ما
سيساعدهم على الاستيعاب
اكثر في المدرسة والحد من
التوتر وتحسين التحصيل.

خذني للموقع

دورات الاثراء

سلة: تربية اجتماعية أخلاقية واثراء
سلة فرعية: استجابة اجتماعية أخلاقية
الفئة العمرية: ابتدائي
جمهور الهدف: عام
رقم البرنامج في نظام الجيفن: 12811

يتضمن البرنامج مجموعة متنوعة من دورات
الإثراء الفريدة من نوعها، التي تعزز الحراك
الاجتماعي، القيم وتعزيز الثقة بالنفس، وتمكن
التواصل مع المجتمع والبلدة.

خذني للموقع



رحلة الحروف

البرنامج يعزز لتعليم من أجل التسامح والتعددية الثقافية واحترام الآخرين من خلال الإلمام بالثقافات المختلفة في جميع أنحاء العالم، من خلال تعلم اللغة الإنجليزية. الرحلة الافتراضية إلى الأراضي البعيدة والتعرف على الثقافات الأخرى يحدث مع شخصية كرتونية (ايبي). التي تتجول في جميع أنحاء العالم وتخوض العديد من المغامرات. في كل لقاء تصل ايبي مع الطلاب للأماكن الساحرة في جميع أنحاء العالم، إلى ثقافات رائعة بطريقة مرحة وممتعة، باللغة الإنجليزية، بهدف خلق تجربة تعليمية، ولتشجيع تعلم اللغة الإنجليزية في المستقبل.

سلة: تربية اجتماعية أخلاقية واثراء
سلة فرعية: اثراء وثقافة
الفئة العمرية: الثاني والثالث
جمهور الهدف: عام
رقم البرنامج في نظام الجيفن: 13203



تطوير راس مال اجتماعي

سلة: القيادة التعليمية
سلة فرعية: التطوير المهني وتعزيز الحصانة
والصحة النفسية لطواقم التعليم
الشراكة التعليمية مع أولياء الأمور والمجتمع
وتعزيز الأبوة والأمومة المثلى
فئة العمر: بالغين
جمهور الهدف: كادر تعليمي وأهل
رقم البرنامج في نظام الجيفن: 12786

برنامج مخصص لطواقم التدريس
الذين يعملون بالشراكة مع مجموعات
أولياء الأمور من أجل تعزيز رؤية جماهيرية
مشتركة. باظار هذا البرنامج تتم عملية بناء
مجتمع مدرسي من اجل تعزيز اهداف
المدرسة ومكانتها كلاعب مهم لتطوير
المجتمع المحلي.

خذني للموقع



SEL

سلة: القيادة التعليمية
سلة فرعية: التطوير المهني وتعزيز الحصانة
والصحة النفسية لطواقم التعليم
الشراكة التعليمية مع أولياء الأمور والمجتمع
وتعزيز الأبوة والأمومة المثلى
الفئة العمرية: بالغين
جمهور الهدف: هيئة التدريس
رقم البرنامج في نظام الجيفن: 12782

يزود البرنامج الكادر التعليمي بالأدوات اللازمة
ومبادئ من مجال التعلم الاجتماعي العاطفي
(SEL). تم بناء البرنامج بطريقة حديثة
وتلائم الخصائص الفريدة للمدارس
وللتحديات التي تواجهها المدرسة.

خذني للموقع

معاً نبني مجموعة

سلة: القيادة التعليمية
سلة فرعية: شراكة تعليمية مع الاهل
فئة العمر: بالغين
جمهور الهدف: كادر تعليمي وأهل
رقم البرنامج في نظام الجيفن: 12768

يساعد البرنامج على التجسير بين احتياجات الطاقم التعليمي، وبين احتياجات الطلاب وأولياء الأمور. من خلال البرنامج، سيطورون معاً نماذج لنجاح الطلاب التعليمي بطريقة التي تدمج الرأي والخبرة والمهنية للطاقم التعليمي وأولياء الامور.

خزني للموقع

المدرسة كمجموعة

سلة: القيادة التعليمية
سلة فرعية: التطوير المهني مرافقة ارشاد وتوجيه
الفئة العمرية: بالغين
جمهور الهدف: كادر تعليمي وأهل
رقم البرنامج في نظام الجيفن: 16413

تنمية لغة جماهيرية داخل المدرسة مع الطاقم التعليمي كبنية للعمل الأفضل امام أولياء الأمور والطلاب وكأساس لحصانة جماهيرية داخل المدرسة، اللغة المهنية المستخدمة ستدمج بين النظرية وبين الأدوات العملية لطاقم التعليم.

خزني للموقع



חבאנה וראה נפסיה

יערש הרנאמג הדעם ואלסאנה ללרואקם הרעלמיה ויסאעהם עלו רעור הרסאס ברלסררה והחבאנה פו הררררר הררררר פו הרעל מר הרלרר ורררר הררר, ורררר ברררר רררר רררר רררר.

סלה: הרררה הרעלמיה
סלה ררעה: חבאנה ורה
הררה הרעה: בררר
גמר הררה: קארררר
ררר הרנאמג פו נררר הררר: 12776

חזני לררר



مستعدين من الألف الى الياء

سلة: حلول لجمهور الهدف
سلة فرعية: أطفال وشباب في خطر
الفئة العمرية: بستان , اول
جمهور الهدف: أطفال في خطر واهل
رقم البرنامج في نظام الجيفن: 12663

برنامج مرافقة عاطفي للأولاد في المرحلة الانتقالية من البستان للصف الأول الذي يجند الوالدين والعائلة وكافة افراد المجتمع. برنامج فريد يشمل لقاءات يتم فيها التركيز على الجانب العاطفي والاجتماعي الاسري والمجتمعي والتعليمي، البرنامج يساعد الأولاد وعائلاتهم على مرور المرحلة الانتقالية المركبة من اطار البستان للمدرسة بأفضل طريقة ممكنة.

خزني للموقع

مثلي مثلك

سلة: حلول لجمهور هدف
سلة فرعية: احتواء واندماج
الفئة العمرية: بستان , اول - ثاني
جمهور الهدف: عام
رقم البرنامج في نظام الجيفن: 12675

برنامج تثقيفي اخلاقي من خلاله ينكشف الطلاب على عالم الاشخاص ذوي الإعاقة الذين يشكلون 10% من السكان.
اللقاءات ستقود الطلاب للتقبل والاحتواء وفهم الاختلاف في داخل الصف وفي المجتمع .

خزني للموقع



أولمبيادة الرياضيات

من القلب

سلة: حلول لجمهور الهدف
سلة فرعية: أولاد وشباب في خطر
الفئة العمرية: ابتدائي ثانوي
جمهور الهدف: شباب في خطر
رقم البرنامج في نظام الجيفن: 12780

يعزز برنامج من القلب (مراكز التعليم والتعلم في المجتمع) البيئة التعليمية التي تلي احتياجات المدرسة وتساعد على تقليص الفجوات التعليمية وزيادة الحراك الاجتماعي في المحيط الجغرافي والاجتماعي. برنامج من القلب يرى في التربية والتعليم والتعلم أداة لبناء رأس المال البشري والاجتماعي وتعزيز حصانة المجتمع.

خزني للموقع

سلة: حلول لجمهور الهدف
سلة فرعية: المجتمع البدوي
الفئة العمرية: الخامس - الثامن
جمهور الهدف: المجتمع البدوي
رقم البرنامج في نظام الجيفن: 12439

تعزز أولمبيادة الرياضيات التعلم النشط للمشاركين. يدمج البرنامج بين عناصر اللعب، الإبداع، والتحدي والمنافسة واكتساب مهارات البحث، والخبرة العملية في الفريق واستراتيجيات التفكير الكمي. يركز البرنامج على تطوير التعلم المستقل عن طريق حل المسائل الصعبة.

خزني للموقع



نتجول بين القصص

سلة: حلول لجمهور هدف
سلة فرعية: سكان بدو
الفئة العمرية: بستان، الأول-الثاني
جمهور الهدف: أطفال واهل
رقم البرنامج في نظام الجيفن: 12670

كيف نشجع الأطفال على قراءة الكتب؟
كيف نرسخ للأهل أهمية القصة قبل النوم؟
سنكتشف ذلك في برنامج التوجيه والإرشاد للأطفال الذين
تتراوح أعمارهم بين 3-8 سنوات وأولياء أمورهم. البرنامج
يكشف ويعزز أهمية قراءة القصص وفوائدها، مع التركيز على
القراءة في حضان الأسرة. ترسيخ القراءة وأهميتها تساعد على
اكتساب اللغة والثقافة في إطار البستان والمدرسة ويعزز
البرنامج الفضول والتحفيز والمشاركة بين الأطفال.

خذني للموقع



دورات اثراء للأطفال وقيادة شابة اجتماعية جماهيرية في المجتمع العربي

سلة: حلول لجمهور هدف
سلة فرعية: المجتمع العربي
الفئة العمرية: اعدادي ثانوي
جمهور الهدف: مجتمع عربي
رقم البرنامج في نظام الجيفن: 12799

يعزز البرنامج القيادة والعمل التطوعي والتميز
وتكافؤ الفرص بين الشبيبة والشباب
من خلال سلسلة من الدورات والفعاليات ذات
جودة لشباب وشابات الذين تتراوح أعمارهم
بين 12-18 من خلفيات مختلفة.

خذني للموقع

"بذور التميز" لطلاب الإعدادية

سلة: حلول لجمهور هدف
سلة فرعية: المجتمع البدوي, المجتمع العربي
الفئة العمرية: اعدادي
جمهور الهدف: المجتمع البدوي, المجتمع العربي

يعزز البرنامج التحصيل العلمي والاجتماعي بين أبناء
الشبيبة كمفتاح للنمو وتحقيق القيادة الشخصية, العائلية
والجماهيرية, يركز البرنامج على تعزيز القدرات والمهارات
الشخصية الاجتماعية للمشاركين جنبا إلى جنب مع تعزيز
الدراسة
في مجالات الرياضيات والتكنولوجيا.

في المجتمع
العربي

رقم البرنامج في نظام الجيفن: 12772

خذني للموقع

في المجتمع
البدوي

رقم البرنامج في نظام الجيفن: 12460

خذني للموقع



في مرآة الثقافة

سلة: حلول لجمهور هدف
سلة فرعية: المجتمع العربي
الفئة العمرية: الرابع - التاسع
جمهور الهدف: المجتمع العربي
رقم البرنامج في نظام الجيفن: 12698

يعزز البرنامج شعور انتماء الشباب للمجتمع المحلي والمجتمع الإسرائيلي. وذلك من خلال دراسة اللغة العبرية بشكل فريد من نوعه، الذي يركز على المسؤولية والمشاركة الاجتماعية، والفعاليات التي تشدد على التعددية الثقافية وتقبل الاختلاف.



صحة من خلال الرياضة

سلة: حلول تربوية وعاطفية
سلة فرعية: تعزيز أسلوب حياة صحي تعزيز التربية البدنية
والرياضية الفئة العمرية: اطفال وشباب
جمهور الهدف: عام
رقم البرنامج في نظام الجيفن: 12336

رنامج سنوي يدمج بين الفعاليات الرياضية وورش عمل
وغيرها من فعاليات الإثراء بتوجيه مرشدون وخبراء التغذية.
يعمل البرنامج على زيادة تأثير التربية على اسلوب الحياة
الصحي للطلاب والطالبات.

📌 خذني للموقع



نتحرك بفرح

سلة: حلول تربوية وعاطفية
سلة فرعية: تعزيز أسلوب حياة صحي
الفئة العمرية: الثالث- التاسع
جمهور الهدف: عام
رقم البرنامج في نظام الجيفن: 12411

يشجع ويشدد هذا البرنامج على أهمية النشاط البدني
للجسد والنفوس. وتأثيره في تقليل التوتر والقلق. البرنامج
يعطي أدوات تطبيقية ويتطرق أيضا الى الجوانب التاريخية
والاجتماعية للنشاط البدني, وفيما يتعلق بالتغذية
السليمة قبل وبعد النشاط البدني.

📌 خذني للموقع

انا والاخر

سلة : حلول تربوية وعاطفية
سلة فرعية: تعليم اجتماعي عاطفي , مناخ أمثل مهارات
حياتية ومنع السلوكيات المحفوفة بالمخاطر
الفئة العمرية: ثانوي وبالغين
جمهور الهدف: عام
رقم البرنامج في نظام الجيفن: 12353



خذي للموقع

قيادة اجتماعية

سلة : حلول تربوية وعاطفية
سلة فرعية : قيادة ومشاركة في التعليم
الفئة العمرية: الرابع وما فوق
جمهور الهدف: عام
رقم البرنامج في نظام الجيفن: 12353

يعمل البرنامج على بناء قيادة اجتماعية شابة.
سيمثل المشاركون في البرنامج راس الحرية في المدرسة في
مجالات القيادة والمشاركة إضافة لذلك سيشاركون في القيادة
المحلية خارج المدرسة مثل حركات الشباب وقيادة المبادرات
الاجتماعية في المدن ، التطوع، مشاريع على مستوى البلد ،
كجزء من تطورهم كقيادة في المنطقة والمجتمع.

خذي للموقع



نتحرك بفرح

البرنامج يطور ويعزز التعليم الذي يدمج أدوات تكنولوجية وبيئية قيمة، بهدف ترسيخ وتطوير المهارات التي من شأنها ان تساعد الطلاب ان يصبحوا متعلمين مستقلين وتزويدهم بأدوات استراتيجية التي ستمكنهم من التطور والتعلم على مدى الحياة. يحدث هذا اثناء التكيف بسرعة مع التغييرات المتكررة التي تحدث في العالم بشكل عام وفي عالم المعرفة بشكل خاص.

سلة: حلول تربوية وعاطفية
سلة فرعية: تعليم دمج رقمي
الفئة العمرية: الرابع - التاسع
جمهور الهدف: عام
رقم البرنامج في نظام الجيفن: 12403



خزني للموقع

مجتمع مشترك

سلة: تربية اجتماعية أخلاقية واثراء
سلة فرعية: استجابة اجتماعية أخلاقية ومجتمعية
فعاليات اثراء وثقافة الحياة المشتركة
فئة العمر: بالغين
جمهور الهدف: هيئة التدريس
رقم البرنامج في نظام الجيفن: 11980

يساعد البرنامج على تقوية التماسك الاجتماعي، يحدث ذلك في ورش عمل في مجموعات صغيرة بالتعاون مع تربيين في المدرسة والمجتمع. خريجي البرنامج سيكونون أكثر وعياً بمبادئ المجتمع المشترك والحوار بين الهويات، مما سيتيح التعامل مع تحديات الحياة اليومية في المدرسة ومشاركة المدرسة في حياة المجتمع.

خذي للموقع



متساوین

سلة: تربية اجتماعية أخلاقية واثراء
 سلة فرعية: حياة مشتركة
 الفئة العمرية: اعدادية وثانوية
 جمهور الهدف: عام
 رقم البرنامج في نظام الجيفن: 12815

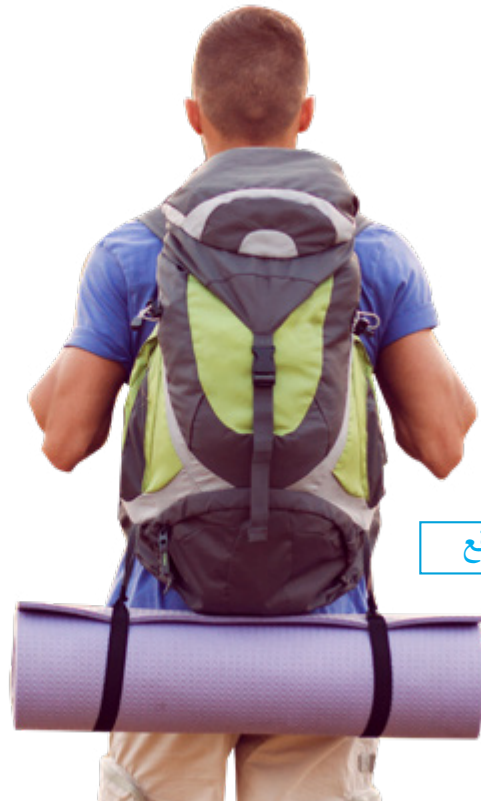


خزني للموقع

تحديات – مركز طبيعة وبيئة

سلة: تربية اجتماعية أخلاقية واثراء
 سلة فرعية: استجابة اجتماعية أخلاقية
 الفئة العمرية: ابتدائي وثانوي
 جمهور الهدف: عام
 رقم البرنامج في نظام الجيفن: 13203

برنامج التحدي يقدم تجربة مثيرة "خارج الصندوق" وفعاليات
 تكسر الروتين ODT. من خلال البرنامج سيحصل الطلاب على
 أدوات لصياغة وجهة نظر وتطوير الحصانة النفسية.



خزني للموقع

تحضير للحياة

سلة: تربية اجتماعية أخلاقية واثراء
سلة فرعية: استجابة اجتماعية أخلاقية
الفئة العمرية: اعدادي وثانوي
جمهور الهدف: شباب واهل
رقم البرنامج في نظام الجيفن: 12813

برنامج تعليمي-اجتماعي يعمل في محورين متوازيين
: محور المدرسة ومحور التعليم غير الرسمي. يشدد
البرنامج على المسؤولية التعليمية المشتركة بين
المدرسة والاطر خارج المدرسة، وتنتج تواصل وتعاون
بين جميع الأطراف الشريكة لتطور ونجاح الشباب.

خزني للموقع



خزني للموقع

SEL

سلة: القيادة التعليمية
سلة فرعية: التطوير المهني وتعزيز الحصانة
والصحة النفسية لطواقم التعليم
الشراكة التعليمية مع أولياء الأمور والمجتمع
وتعزيز الأبوة والأمومة المثلى
الفئة العمرية: بالغين
جمهور الهدف: هيئة التدريس
رقم البرنامج في نظام الجيفن: 12782

يزود البرنامج الكادر التعليمي بالأدوات اللازمة
ومبادئ من مجال التعلم الاجتماعي العاطفي (SEL). تم
بناء البرنامج بطريقة حديثة وتلائم الخصائص الفريدة
للمدارس وللتحديات التي تواجهها المدرسة.

خزني للموقع

تطوير راس مال اجتماعي

مدرسة كمجموعة

سلة , حلول: قيادة تربوية
سلة فرعية: تطوير مهني ارشاد مرافقة وتدريب
فئة العمر: اعدادية وثانوية
جمهور الهدف: الهيئة التدريسية والاهل
رقم البرنامج في نظام الجيفن: 16413

تطوير لغة جماهيرية داخل المدرسة لطاقم المعلمين كبنية للعمل بأفضل صورة امام أولياء الأمور والطلاب وكأساس لحصانة جماهيرية داخل المدرسة. اللغة المهنية الراسخة ستدمج بين النظرية وأدوات مفيدة لطاقم المعلمين .

⏪ خذني للموقع

سلة: القيادة التعليمية
سلة فرعية: التطوير المهني وتعزيز الحصانة والصحة النفسية لطواقم التعليم
الشراكة التعليمية مع أولياء الأمور والمجتمع
وتعزيز الأبوة والأمومة المثلى
الفئة العمرية: بالغين
جمهور الهدف: كادر تعليمي وأهل
رقم البرنامج في نظام الجيفن: 12786

برنامج مخصص لطواقم التدريس الذين يعملون بالشراكة مع مجموعات أولياء الأمور من أجل تعزيز رؤية جماهيرية مشتركة. باطار هذا البرنامج تتم عملية بناء مجتمع مدرسي من اجل تعزيز اهداف المدرسة ومكانتها كلاعب مهم لتطوير المجتمع المحلي.

⏪ خذني للموقع



معان بني مجتمع

بمساعدة البرنامج على التجسير بين احتياجات الطاقم التعليمي، وبين احتياجات الطلاب وأولياء الأمور. من خلال البرنامج، سيطورون معان نماذج لنجاح الطلاب التعليمي بطريقة التي تدمج الرأي والخبرة والمهنية للطاقم التعليمي وأولياء الأمور.

خزني للموقع

سلة حلول: قيادة تربوية
سلة فرعية: الشراكة التربوية مع اولياء الامور
الفئة العمرية: بالغين
جمهور الهدف: الهيئة التدريسية والاهل
رقم البرنامج في نظام الجيفن: 12768

حصانة وراحة نفسية

سلة: القيادة التعليمية
سلة فرعية: حصانة وراحة نفسية
الفئة العمرية: بالغين
جمهور الهدف: كادر تعليمي
رقم البرنامج في نظام الجيفن: 12776

يعرض البرنامج الدعم والمساندة للطواقم التعليمية ويساعدهم على تطوير الإحساس بالسيطرة والحصانة في التحديات اليومية في العمل مع الطلاب وأولياء الأمور، وتزودهم بصندوق أدوات مثالي بعملمهم المستمر.

خزني للموقع



בداية – مبادرات اجتماعية

سلة: حلول لجمهور الهدف
سلة فرعية: احتواء واندماج
الفئة العمرية: ثانوي
جمهور الهدف: طلاب مع اعاقة
رقم البرنامج في نظام الجيفن: 12341

البرنامج يشجع على البراغماتية والمبادرات الاجتماعية بين الطلاب
ويوفر لهم أدوات عملية للتأقلم بأفضل صورة مع التحديات في
عصرنا الجديد.

خزني للموقع



أ ب للحياة

سلة: حلول لجمهور هدف
سلة فرعية: احتواء واندماج
فئة العمر: ثانوي
جمهور الهدف: طلاب مع اعاقة
رقم البرنامج في نظام الجيفن: 12395

رنامج لتنمية المهارات الحياتية الذي يتيح
الاندماج بأفضل طرق للطالب في المجتمع وتحقيق الذات, تنمية
المهارات ومجالات اهتمام بالحاضر والمستقبل. يتناول البرنامج
عدة مجالات تشمل: التواصل بين الأشخاص، والتحفيز
للعمل، الاستهلاك بحكمة والترفيه.

خزني للموقع



من القلب

سلة: حلول لجمهور هدف
سلة فرعية: أولاد وشباب في خطر
الفئة العمرية: ابتدائي ثانوي
جمهور الهدف: شباب في خطر
رقم البرنامج في نظام الجيفن: 12780

يعزز برنامج من القلب (مراكز التعليم والتعلم في المجتمع) البيئة التعليمية التي تلبي احتياجات المدرسة وتساعد على تقليص الفجوات التعليمية وزيادة الحراك الاجتماعي في المحيط الجغرافي والاجتماعي. برنامج من القلب يرى في التربية والتعليم والتعلم أداة لبناء رأس المال البشري والاجتماعي وتعزيز حصانة المجتمع.

وقاية واعادة تأهيل

سلة : حلول لجمهور هدف
سلة فرعية: اطفال وشباب في خطر
الفئة العمرية: اعدادي وثانوي
جمهور الهدف: شباب في خطر
رقم البرنامج في نظام الجيفن: 12778

يوفر البرنامج ورشات عمل لمنع حالات الخطر، وتوجيه ومساعدة في عدة طرق في تأقلم الشباب خلال فترة المراهقة. سيعرض البرنامج على الطلاب أدوات وأفكار ليستطيعوا التعبير عن قدراتهم بطرق إبداعية .

خزني للموقع

خزني للموقع



أولمبيادة الرياضيات

سلة: حلول لجمهور هدف
سلة فرعية: المجتمع البدوي
الفئة العمرية: الخامس - الثامن
جمهور الهدف: المجتمع البدوي
رقم البرنامج في نظام الجيفن: 12439

تعزز أولمبيادة الرياضيات التعلم النشط للمشاركين. يدمج البرنامج بين عناصر اللعب، الإبداع، والتحدي والمنافسة، اكتساب مهارات البحث، الخبرة العملية في الفريق واستراتيجيات التفكير الكمي. يركز البرنامج على تطوير التعلم المستقل عن طريق حل المسائل الصعبة.

خزني للموقع



دورات اثراء للأطفال وقيادة شابة اجتماعية جماهيرية في المجتمع العربي

سلة: حلول لجمهور هدف
سلة فرعية: مجتمع عربي
الفئة العمرية: اعدادي ثانوي
جمهور الهدف: مجتمع عربي
رقم البرنامج في نظام الجيفن: 12799

يعزز البرنامج القيادة والعمل التطوعي والتميز وتكافؤ الفرص بين الشبيبة والشباب من خلال سلسلة من الدورات والفعاليات ذات جودة لشباب وشابات الذين تتراوح أعمارهم بين 12-18 من خلفيات مختلفة.

خزني للموقع

"في الطريق إلى الأكاديمية"

سلة : حلول جمهور هدف
سلة فرعية: المجتمع البدوي
الفئة العمرية: الحادي عشر والثاني عشر
جمهور الهدف: مجتمع بدوي
رقم البرنامج في نظام الجيفن: 12744

برنامج شامل يكشف الطلاب لمجموعة متنوعة من مجالات الدراسة وشروط القبول ومتطلبات الدراسات والمهارات المطلوبة ولاحتياجات عالم العمل. خلال البرنامج، سيحصل الطالب على أدوات عملية لاختيار مجال الدراسة والتعامل مع الحواجز في عالم العمل والأكاديمية.

خذني للموقع



في مرآة الثقافة

سلة: حلول لجمهور هدف
 سلة فرعية: المجتمع العربي
 الفئة العمرية: الرابع - التاسع
 جمهور الهدف: المجتمع العربي
 رقم البرنامج في نظام الجيفن: 12698

يعزز البرنامج شعور انتماء الشباب للمجتمع المحلي والمجتمع الإسرائيلي. وذلك من خلال دراسة اللغة العبرية بشكل فريد من نوعه، الذي يركز على المسؤولية والمشاركة الاجتماعية، والفعاليات التي تشدد على التعددية الثقافية وتقبل الاختلاف.

خذني للموقع



"بذور التميز" لطلاب الإعدادية

سلة: حلول لجمهور هدف
سلة فرعية: المجتمع البدوي, المجتمع العربي
الفئة العمرية: اعدادي
جمهور الهدف: المجتمع البدوي, المجتمع العربي

يعزز البرنامج التحصيل العلمي والمكانة الاجتماعية بين أبناء الشبيبة كمفتاح للنمو وتحقيق القيادة الشخصية, العائلية والجماهيرية. يركز البرنامج على تعزيز القدرات والمهارات الشخصية الاجتماعية للمشاركين جنبا إلى جنب مع تعزيز الدراسة في مجالات الرياضيات والتكنولوجيا.

في المجتمع
العربي

رقم البرنامج في نظام الجيفن: 12772

خزني للموقع

في المجتمع
البدوي

رقم البرنامج في نظام الجيفن: 12460

خزني للموقع



السلة الثقافية

تدير شركة المراكز الجماهيرية السلة الثقافية القطرية، البرنامج الرائد لوزارة التربية والتعليم في أكثر من 190 سلطة محلية في جميع أنحاء البلاد. هدفها كشف الطلاب على كافة مجالات الفنون والثقافة، حسب أعمارهم، كجزء من نظام التعليم الرسمي. تحتوي السلة على آلاف العروض واللقاءات في مجالات الفنون الستة خارج وداخل المدرسة.

لكل مجال لجنة خبراء مهنيين، تتكون من مبدعين وعاملين في مجال التربية والتعليم ومحاضرين في الجامعة الذين يضعون معايير مهنية للعمل المقترح. بالإضافة إلى الاستقلالية في اختيار المحتوى، يوفر البرنامج لمدراء ومدراء المدرسة ولطاقم المدرسين دعم مهني وتنظيمي كامل. الدعم يشمل، استكمالات مهنية وأيام دراسية وندوات ومؤتمرات للطواقم ومتابعة وإشراف إداري ومهني. السلة الثقافية القطرية تزود السلطة المحلية ببرمجيات مخصصة تحتوي على معلومات مفصلة ومفهرسة حسب المجالات والمواضيع والأسعار ومعلومات دقيقة حول سجل مشاهدات الطلاب من البستان لغاية الثانوية.

סל
תרבות
ארצי



"برنامج كاريڤ" من أوائل البرنامج لتطوير وتفعيل المحتوى وبرامج الإثراء لطلاب المدارس ورياض الأطفال ويعمل في 115 سلطة محلية. يقدم "برنامج كاريڤ العديد من برامج الإثراء والتدريب عالي الجودة الموصى بها من قبل وزارة التربية والتعليم، في مجموعة واسعة من مجالات المعرفة وبمرافقة وإشراف تربوي ومهني. الفعاليات في برنامج كاريڤ تتم في جميع الدوائر التربوية: الطالب والصف والمدرسة أو الحضانة والمجتمع وفقا للمعالم التي حددتها وزارة التربية والتعليم. في برنامج كاريڤ يطورون مهارات التعامل مع الآخرين، والشعور بالقدرة والمسؤولية الشخصية والحصانة الاجتماعية والعاطفية وتعزيز التعلم الهادف والديناميكي. تقوم شركة المراكز الجماهيرية على تفعيل هذا البرنامج بالتعاون مع جمعية (تفנית) في التربية والتعليم

كاريڤ



משרד החינוך
תכנית קרב למעורבות בחינוך
Karev Educational Program
مشروع كريف للمشاركة في التربية

خذني للموقع



شركة
المراكز الجماهيرية
انسان - جمهور - مجتمع

החברה
למתניינים
אדם - קהילה - חברה

