

# קטלוג תוכניות גפ"ן

תשפ"ג | 2022-2023

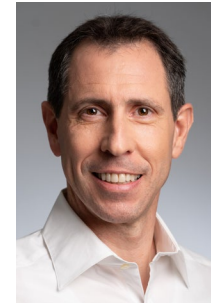


# דבר מנכ"ל החברה למתנ"סים

## מנהלות ומנהלי בתי ספר ואגפי חינוך ברשויות,

הרפורמה לגמישות פדגוגית ניהולית בחינוך יצאה לדרך. אנו בחברה למתנ"סים שמחים להציג בפניכם את קטלוג תוכניות הגפ"ן לשנת תשפ"ג, כמענה בית ספרי ורשותי כולל.

הקטלוג שלפניכם הוא פרי מומחיות פדגוגית, ניהולית ומקצועיות וניסיון של יותר מיובל שנים.



בחירה בחברה למתנ"סים ובמרכזים הקהילתיים תספק לכם מכלול מענים לרפורמת הגפ"ן במקום אחד, כולל ניהול מקצועי של כלל ההיבטים המנהליים; והתלמידים והצוות החינוכי יוכלו ליהנות ממגוון רחב של תוכניות ותחומי דעת.

החברה למתנ"סים היא חברה ממשלתית המהווה זרוע ביצוע של משרד החינוך וספק מרכזי במענה לרפורמת הגפ"ן. בקטלוג תמצאו עשרות רבות של תוכניות חינוך והעשרה שיתרמו רבות לקידום היעדים הבית ספריים ברשות. בנוסף, למרכז הקהילתי יש היכרות רבה ומעמיקה עם הקהילה המקומית וצרכיה, וביכולתו לתת מענה מקצועי ומותאם למסגרות החינוך בקהילה.

החברה ערוכה לתת לכם את מלוא המענים בכל זרמי החינוך באופן מותאם לרפורמה - כי גפ"ן בראש שקט זה החברה למתנ"סים. כל שנותר לכם לעשות הוא **למלא את הפרטים בקישור זה** ואנו נחזור אליכם במהרה.

בברכה,

טל בסכס

מנכ"ל החברה למתנ"סים

# תוכן עניינים

## גן ויסודי

- 4 מענים פדגוגיים ורגשיים
- 9 חינוך חברתי ערכי והעשרה
- 14 מנהיגות חינוכית
- 17 מענים לאוכלוסיות במיקוד



## חטיבת ביניים ותיכון

- 20 מענים פדגוגיים ורגשיים
- 22 חינוך חברתי ערכי והעשרה
- 25 מנהיגות חינוכית
- 28 מענים לאוכלוסיות במיקוד

30 **סל תרבות**

31 **תוכנית קרב**



# אתיקה מדע ומטבח

**סל:** מענים פדגוגיים ורגשיים  
**תת סל:** מיומנויות למידה  
**שכבת גיל:** ד' - ט'  
**קהל יעד:** כללי  
**מספר תוכנית במערכת הגב'ן:** 12408

התוכנית משלבת עיסוק בשאלות של אחריות חברתית, קיימות ואיכות סביבה, חינוך לאורח חיים דמוקרטי ועוד - באמצעות ריחות, טעמים, בישול וטעימה מההיבט המדעי. התוכנית בנויה על עקרונות מתודיים של למידה חברתית שבבסיסה למידה מותך התנסות. תהליך הלמידה החברתית משלב ממד קוגניטיבי וממד התנסותי, שהינם חיוניים להפנמת ערכים ולהתנהגות חברתית.

קחו אותי לאתר

# אבני דרך וצידה לחיים

**סל:** מענים פדגוגיים ורגשיים  
**תת סל:** למידה משולבת דיגיטל  
**שכבת גיל:** ד' - ט'  
**קהל יעד:** כללי  
**מספר תוכנית במערכת הגב'ן:** 12403

התוכנית מטפחת ומקדמת למידה משולבת כלים טכנולוגיים וסביבה דיגיטלית, במטרה לטפח מיומנויות אשר יסייעו ללומדים להפוך ללומדים עצמאיים, להקנות כלים אסטרטגיים שיאפשרו להם להתפתח וללמוד לאורך החיים. זאת תוך הסתגלות מהירה לשינויים התדירים המתרחשים בעולם בכלל ובעולם הידע בפרט.

קחו אותי לאתר



# בריאות בדרך הספורט

**סל:** מענים פדגוגיים ורגשיים  
**תת סל:** קידום אורח חיים בריא,  
קידום חינוך גופני וספורט  
**שכבת גיל:** ילדים ונוער  
**קהל יעד:** כללי  
**מספר תוכנית במערכת הגפ"ן:** 12336

תוכנית שנתית המשלבת פעילות ספורטיבית לצד סדנאות ופעילויות העשרה נוספות בהנחיית מדריכים ותזונאים. התוכנית פועלת להגביר את ההשפעה החינוכית על אורח החיים הבריא של התלמידים והתלמידות.

קחו אותי לאתר

## חוגים

**סל:** מענים פדגוגיים ורגשיים  
**תת סל:** קידום אורח חיים בריא,  
קידום חינוך גופני וספורט  
**שכבת גיל:** יסודי  
**קהל יעד:** כללי  
**מספר תוכנית במערכת הגפ"ן:** 12329

חינוך לערכים והרגלים המבוסס על פעילות ספורטיבית חווייתית. התוכנית מנחילה לתלמידים מגוון ערכים והרגלים כאורח חיים בריא, תזונה נכונה, כבוד הדדי ושיתוף פעולה באמצעות ספורט.

קחו אותי לאתר





# בכייף זזים מהכורסא

**סל:** מענים פדגוגיים ורגשיים  
**תת סל:** אורח חיים בריא  
**שכבת גיל:** ג'ט'  
**קהל יעד:** כללי  
**מספר תוכנית במערכת הגב"ן:** 12411

תוכנית זו מעודדת ומקדמת את חשיבות הפעילות הגופנית, על הגוף ועל הנפש ואת השפעתה על הפחתת לחץ/חרדה. התוכנית מעניקה כלים יישומיים ונוגעת גם בהיבטים היסטוריים וחברתיים של פעילות גופנית, ובקשר שבין "תזונה נכונה" לפני ואחרי פעילות גופנית.

קחו אותי לאתר



# חינוך דרך משחקי כדור

**סל:** מענים פדגוגיים ורגשיים  
**תת סל:** קידום אורח חיים בריא,  
 קידום חינוך גופני וספורט  
**שכבת גיל:** יסודי  
**קהל יעד:** כללי  
**מספר תוכנית במערכת הגב"ן:** 12334

תוכנית הפועלת להקניית ערכים חינוכיים וחברתיים באמצעות משחקי כדור. הפעילות הקבוצתית תשפר את הלכידות ושיתוף הפעולה במסגרת הכיתתית יחד עם הקניה של ערכים חברתיים כגון הוגנות וכבוד הדדי וכן תקנה ותקדם הרגלי אורח חיים בריא.

קחו אותי לאתר





## מנהיגות חברתית

**סל:** מענים פדגוגיים ורגשיים  
**תת סל:** מנהיגות ומעורבות בלמידה  
**שכבת גיל:** ד' ומעלה  
**קהל יעד:** כללי  
**מספר תוכנית במערכת הגפ"ן:** 12800

התוכנית עוסקת בבניית מנהיגות חברתית צעירה. המשתתפים בתוכנית יהוו את חוד החנית הבית ספרית בתחומים מנהיגות ומעורבות וייקחו חלק בהנהגות מקומיות נוספות מעבר לתחומי בית הספר כגון תנועות נוער, הובלת יוזמות חברתיות עירוניות, התנדבות, מיזמים עירוניים, כחלק מהתפתחותם כמנהיגים בישוב ובחברה.

קחו אותי לאתר

## מרחב משפחתי

**סל:** מענים פדגוגיים ורגשיים  
**תת סל:** למידה רגשית חברתית  
**שכבת גיל:** גן, א'-ב'  
**קהל יעד:** ילדים והורים  
**מספר תוכנית במערכת הגפ"ן:** 12641

בתוכנית זו הילדים ילמדו על המרחבים השונים אליהם הם שייכים: המרחב המשפחתי, המרחב החברתי והמרחב הקהילתי, כשלכל מרחב כללי התנהגות משלו. בעזרת יחידות לימוד כמו "חבר בא לבקר", "קניות עם המשפחה" או "ארוחה משפחתית" נשים על השולחן את כללי ההתנהגות. כך ניצור סביבה נעימה עבור הילדים וההורים לאורך כל שעות היום ונחזק את היכולת של הילדים ליצור קשרים ולהימנע מחיכוכים שנוצרים במקומות של חוסר בהירות.

קחו אותי לאתר





# התחלה חכמה

**סל:** מענים פדגוגיים ורגשיים  
**תת סל:** מיומנויות למידה  
**שכבת גיל:** בוגרים  
**קהל יעד:** סגל הוראה  
**מספר תוכנית במערכת הגפ"ן:** 12348

תוכנית המעניקה מעטפת מקצועית והדרכה לצוותים במסגרות הגיל הרך. התוכנית תסייע ליישם את פדגוגיה חינוכית מיטבית במסגרת ונהלים להתנהלות בטוחה ומוגנת.

קחו אותי לאתר



# אני והאחר

**סל:** מענים פדגוגיים ורגשיים  
**תת סל:** למידה רגשית חברתית, אקלים מיטבי, כישורי חיים ומניעת התנהגויות סיכון  
**שכבת גיל:** תיכון ובוגרים  
**קהל יעד:** כללי  
**מספר תוכנית במערכת הגפ"ן:** 12353

תוכנית המסייעת בשיפור האקלים הכיתתי והבית ספרי, ומאפשרת למידה רגשית וחברתית בנושאי קבלת האחר והשווה. התוכנית מקנה כלים להתמודדות במקרים של קושי נפשי ומסייעת במפגש עם הנער או הנערה על הרצף האוטיסטי. במהלך המפגשים מתקיימת פעילות חוויתית המסייעת במניעת התנהגויות סיכוניות.

קחו אותי לאתר



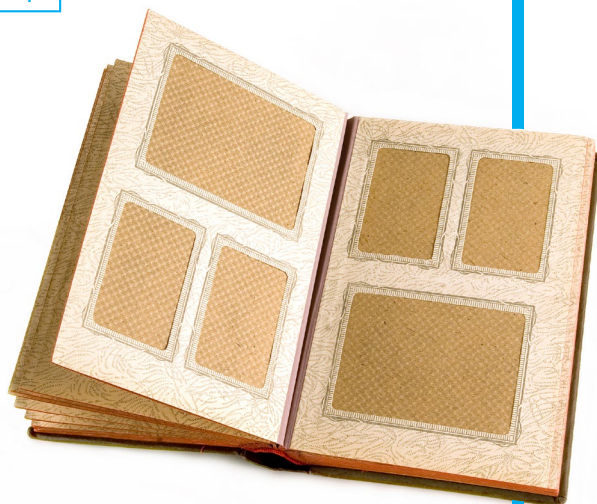


# סיפור על הדרך

**סל:** חינוך חברתי ערכי והעשרה  
**תת סל:** מענים חברתיים ערכיים וקהילתיים  
**שכבת גיל:** יסודי וחטיבה  
**קהל יעד:** ילדים והורים  
**מספר תוכנית במערכת הגב"ן:** 11985

סדנת כתיבה נרטיבית בין דורית להורה וילד בת 5 מפגשים אשר במהלכה ייחשפו הילדים והוריהם למורשתם, לסיפור קהילתם והסיפור המשפחתי ובמקביל יכירו את סיפורם, מורשתם ותרבותם של חבריהם לכיתה ולקהילה. נסתייע בסיפור קהילת יוצאי אתיופיה ככלי להיכרות ולמידה והוא ישמש עבורנו כדוגמה והשראה לפיתוח הסיפור המשפחתי האישי.

קחו אותי לאתר



# חברה משותפת

**סל:** חינוך חברתי ערכי והעשרה  
**תת סל:** מענים חברתיים ערכיים וקהילתיים, פעילויות העשרה ותרבות חיים בשותפות  
**שכבת גיל:** בוגרים  
**קהל יעד:** סגל הוראה  
**מספר תוכנית במערכת הגב"ן:** 11980

התוכנית מסייעת לחיזוק הלכידות החברתית ומבוצעת בסדנאות בקבוצות קטנות בשיתוף גורמים חינוכיים בבית הספר וקהילה. בוגרי התוכנית יהיו מודעים יותר לעקרונות החברה המשותפת והדיאלוג בין זהויות, דבר שיאפשר התמודדות עם אתגרים בחיי היום יום בבית הספר ובמעורבות של בית הספר בחיי הקהילה.

קחו אותי לאתר



# מעגל שנה עברי

**סל:** חינוך חברתי ערכי והעשרה  
**תת סל:** מענים חברתיים ערכיים פעילות  
 העשרה ותרבות חיים בשותפות  
**שכבת גיל:** בוגרים  
**קהל יעד:** סגל הוראה והורים  
**מספר תוכנית במערכת הגפ"ן:** 11986

התוכנית מכשירה הורים, מורים ורכזי  
 חברה סביב מעגל השנה העברי. במסגרת  
 זאת ייחשפו המשתתפים לעושר מקורות  
 המידע סביב מעגל השנה העברי, ילמדו  
 מודלים קיימים בבתי ספר. המשתתפים  
 ייזמו תהליכים קהילתיים סביב מעגל השנה,  
 חגים, ימי זיכרון ומועדים אזרחיים חדשים  
 וישנים. המשתתפים יציגו יוזמה אחת  
 לפחות שאותה יבצע בית הספר בשיתוף  
 הורים, מורים ותלמידים.

קחו אותי לאתר

# בר/בת מצווה

**סל:** חינוך חברתי ערכי והעשרה  
**תת סל:** פעילויות העשרה ותרבות  
**שכבת גיל:** כיתות ו-ד'  
**קהל יעד:** כללי  
**מספר תוכנית במערכת הגפ"ן:** 11983

תוכנית זו מהווה הזדמנות נדירה ליצוק משמעות  
 לשנת המצוות וללוות את הנוער במסע לעבר  
 הברגרות. התוכנית גמישה ומאפשרת טיול במרחב  
 מעגלי השייכות, גילוי וחקר הזהות האישית,  
 הקהילתית, הישראלית והיהודית. התוכנית מקנה  
 משמעות ומחזקת תחושת אחריות.

קחו אותי לאתר



# קרנבל החיות

**סל:** חינוך חברתי ערכי והעשרה  
**תת סל:** העשרה ותרבות  
**שכבת גיל:** א'-ב'  
**קהל יעד:** כללי  
**מספר תוכנית במערכת הגב"ן:** 12345

תוכנית העשרה חינוכית המקנה ידע באמצעות מפגשים חוויתיים מודרכים עם בעלי חיים שונים. הלימוד על בעלי החיים מתבצע באמצעות פדגוגיה חוויתית רב חושית המשלבת תנועה, שיח, מוסיקה, משחק ויצירה המעודדים ומעצימים את הלמידה.



קחו אותי לאתר

# בלשים צעירים

**סל:** חינוך חברתי ערכי והעשרה  
**תת סל:** העשרה ותרבות  
**שכבת גיל:** א'-ב'  
**קהל יעד:** כללי  
**מספר תוכנית במערכת הגב"ן:** 12343

התוכנית מפתחת חשיבה מחקרית באמצעות התנסות פעילה בחקר תחומים שונים ובהם אמנות, בעלי חיים ותרבויות בעולם. התוכנית משלבת כלים מגוונים ופעילות קבוצתית.



קחו אותי לאתר



# מכינה לחיים

**סל:** חינוך חברתי ערכי והעשרה  
**תת סל:** מענים חברתיים ערכיים  
**שכבת גיל:** חטיבה ותיכון  
**קהל יעד:** נוער והורים  
**מספר תוכנית במערכת הגב"ן:** 12813

תוכנית חינוכית-חברתית, אשר פועלת בשני צירים מקבילים: הציר הבית ספרי והציר של החינוך-הבלתי פורמלי. התוכנית שמה דגש על רצף האחריות החינוכית בין בית הספר למסגרות החוץ בית-ספריות, ומייצרת תקשורת ושיתופי פעולה בין כלל הגורמים השותפים להתפתחותם והצלחתם של בני הנוער.

קחו אותי לאתר



# אתגרים - מרכז טבע וסביבה

**סל:** חינוך חברתי ערכי והעשרה  
**תת סל:** מענים חברתיים ערכיים  
**שכבת גיל:** יסודי ותיכון  
**קהל יעד:** כללי  
**מספר תוכנית במערכת הגב"ן:** 13203

תוכנית אתגרים מציעה חוויה מחוץ לקופסה ופעילויות שוברות שגרה ODT ניווט ושדאות. באמצעות התוכנית יקבלו התלמידים כלים לגיבוש תפיסת עולם וחוסן נפשי.

קחו אותי לאתר



# חונכות אישית וקבוצתית

**סל:** חינוך חברתי ערכי והעשרה  
**תת סל:** מענים חברתיים ערכיים  
**שכבת גיל:** יסודי  
**קהל יעד:** כללי  
**מספר תוכנית במערכת הגפ"ן:** 12809

התנדבות היא חוויה מיטיבה ובעלת השלכות התפתחותיות חיוביות משמעותיות על ילדים. התוכנית תאפשר לחונכים חיבור לעשייה הבית-ספרית, שיח של מודל הבוגר המשמעותי ותסייע בשיפור הבטחון העצמי, פיתוח אופטימיות ותחושה של משמעותיות וקהילתיות. התוכנית תסייע בקליטה מיטבית בכותלי בית הספר, בהפחתת מתח ושיפור הישגים.

קחו אותי לאתר



# חוגי העשרה

**סל:** חינוך חברתי ערכי והעשרה  
**תת סל:** מענים חברתיים ערכיים  
**שכבת גיל:** יסודי  
**קהל יעד:** כללי  
**מספר תוכנית במערכת הגפ"ן:** 12811

התוכנית כוללת היצע חוגי העשרה ייחודיים, המקדמים מוביליות חברתית, ערכים וחיזוק הביטחון העצמי, ומאפשרים חיבור לקהילה ולישוב.

קחו אותי לאתר



# SEL

**סל:** מנהיגות חינוכית  
**תת סל:** פיתוח מקצועי, קידום חוסן  
 ורווחה נפשית של צוותי חינוך  
 שותפות חינוכית עם הורים וקהילה  
 וקידום הורות מיטבית  
**שכבת גיל:** בוגרים  
**קהל יעד:** סגל הוראה  
**מספר תוכנית במערכת הגב"ן:** 12782

התוכנית מקנה לסגל החינוכי כלים  
 ועקרונות מתחום הלמידה הרגשית  
 חברתית (SEL). התוכנית נבנית באופן  
 מודולרי ומותאם למאפיינים הייחודיים  
 הבית-ספריים ולאתגרים עמם בית הספר  
 מתמודד.

קחו אותי לאתר



# אותיות מטיילות

**סל:** חינוך חברתי ערכי והעשרה  
**תת סל:** העשרה ותרבות  
**שכבת גיל:** ב'ג'  
**קהל יעד:** כללי  
**מספר תוכנית במערכת הגב"ן:** 13203

התוכנית מקדמת ומטפחת חינוך לסובלנות, לפלורליזם  
 תרבותי וכבוד לאחר באמצעות היכרות עם תרבויות  
 שונות ברחבי העולם, דרך לימוד השפה האנגלית. הטיול  
 הוירטואלי לארצות רחוקות וההיכרות עם תרבויות  
 אחרות מתרחשים עם דמות מצויירת (אייבי) המסתובבת  
 בעולם וחווה הרפתקאות רבות. בכל מפגש מגיע אייבי  
 עם הלומדים למקומות קסומים ברחבי העולם, לתרבויות  
 מופלאות באופן משחקי ומהנה, באנגלית, מתוך מטרה  
 לייצר חוויית לימוד מהנה, וכדי לעודד את לימוד השפה  
 האנגלית גם בעתיד.

קחו אותי לאתר



# בית ספר כקהילה

**סל:** מנהיגות חינוכית  
**תת סל:** פיתוח מקצועי, יעוץ לווי והדרכה  
**שכבת גיל:** בוגרים  
**קהל יעד:** סגל הוראה והורים  
**מספר תוכנית במערכת הגפ"ן: 16413**

פיתוח שפה קהילתית בתוך בית הספר בקרב הצוות החינוכי כתשתית לעבודה מיטבית מול הורים ותלמידים וכבסיס לחוסן קהילתי בתוך בית הספר. השפה המקצועית המוטמעת תשלב בין תיאוריה לבין כלים שימושיים עבור הצוות החינוכי.

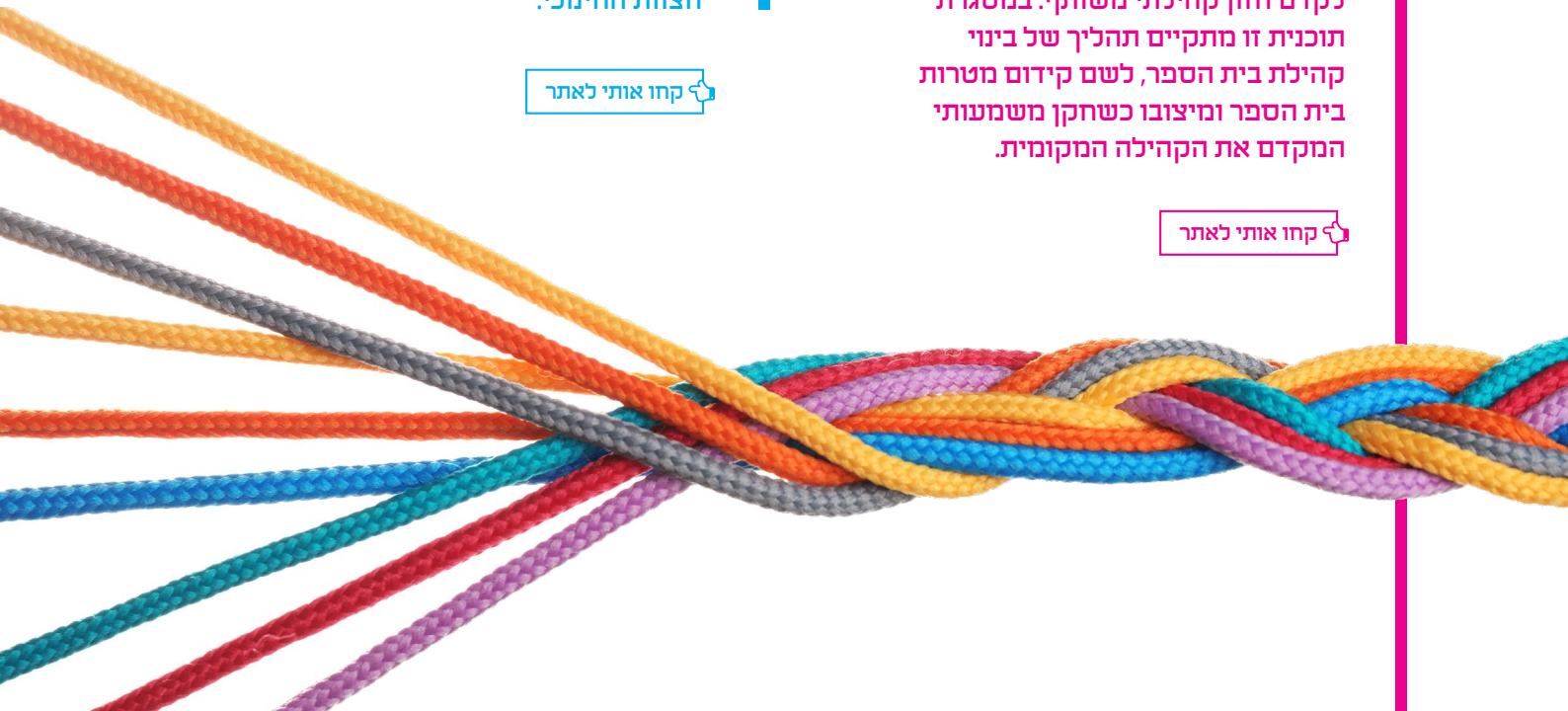
קחו אותי לאתר

# פיתוח הון חברתי

**סל:** מנהיגות חינוכית  
**תת סל:** פיתוח מקצועי, קידום חוסן ורווחה נפשית של צוותי חינוך שותפות חינוכית עם הורים וקהילה וקידום הורות מיטבית  
**שכבת גיל:** בוגרים  
**קהל יעד:** סגל הוראה והורים  
**מספר תוכנית במערכת הגפ"ן: 12786**

תוכנית ייעודית לצוותי הוראה הפועלים בשותפות עם קהילת ההורים במטרה לקדם חזון קהילתי משותף. במסגרת תוכנית זו מתקיים תהליך של בינוי קהילת בית הספר, לשם קידום מטרות בית הספר ומיצובו כשחקן משמעותי המקדם את הקהילה המקומית.

קחו אותי לאתר



# חוסן ורווחה נפשית

**סל:** מנהיגות חינוכית  
**תת סל:** חוסן ורווחה  
**שכבת גיל:** בוגרים  
**קהל יעד:** סגל הוראה  
**מספר תוכנית במערכת הגב"ן:** 12776

התוכנית מציעה ליווי ותמיכה לצוותים החינוכיים ומסייעת להם לפתח תחושת מסוגלות וחוסן באתגרים יומיים בעבודתם עם תלמידים והורים, ומציידת אותם בארגז כלים מיטבי להתנהלות השוטפת.



קחו אותי לאתר



# ביחד בונים קהילה

**סל:** מנהיגות חינוכית  
**תת סל:** שותפויות חינוכית עם הורים  
**שכבת גיל:** בוגרים  
**קהל יעד:** סגל הוראה והורים  
**מספר תוכנית במערכת הגב"ן:** 12768

התוכנית מסייעת לגשר בין צורכי הצוות החינוכי, לבין צורכי התלמידים וההורים. באמצעותה מפתחים במשותף מודלים להצלחה חינוכית של התלמידים באופן המביא לידי ביטוי את שיקול הדעת המקצועי של הצוות החינוכי והנוכחות ההורית.

קחו אותי לאתר

# מוכנים מא' עד ת'



**סל:** מענים לאוכלוסיות במיקוד  
**תת סל:** ילדים ונוער בסיכון  
**שכבת גיל:** גן, א'  
**קהל יעד:** ילדים בסיכון והורים  
**מספר תוכנית במערכת הגפ"ן:** 12663

תוכנית לליווי רגשי של הילדים במעבר המורכב מהגן לכיתה א' המגייסת את ההורים, המשפחה והקהילה כולה. תוכנית ייחודית זאת כוללת מפגשים השמים דגש רגשי, חברתי, משפחתי, קהילתי וכמובן לימודי. התוכנית מסייעת לילדים ומשפחותיהם לצלוח את המעבר המורכב ממסגרות הגן לבית הספר באופן מיטבי.

קחו אותי לאתר

# כמוני כמוך

**סל:** מענים לאוכלוסיות במיקוד  
**תת סל:** הכלה והשתלבות  
**שכבת גיל:** גן, א'-ב'  
**קהל יעד:** כללי  
**מספר תוכנית במערכת הגפ"ן:** 12675

תוכנית חינוכית ערכית החושפת את התלמידים לעולמם של אנשים עם מגבלה המהווים כעשרה אחוז מהאוכלוסיה. המפגשים יובילו את התלמידים לקבלה, הכלה וההבנה של השוני בכיתה, בקהילה ובחברה.

קחו אותי לאתר





## בחברותא

**סל:** מענים לאוכלוסיות במיקוד  
**תת סל:** תלמידים עולים  
**שכבת גיל:** ג'-ו'  
**קהל יעד:** תלמידים עולים  
**מספר תוכנית במערכת הגב"ן:** 12797

התוכנית עוסקת בהקנייה ובשיפור השפה העברית בקרב בני נוער עולים, כחלק מההבנה שרכישת שפה הינה תנאי הכרחי ומהותי להצלחת תהליך קליטה בחברה הישראלית.

קחו אותי לאתר

## עברית שפה שניה

**סל:** מענים לאוכלוסיות במיקוד  
**תת סל:** תלמידים עולים  
**שכבת גיל:** גן, א'-ב'  
**קהל יעד:** משפחות עולים  
**מספר תוכנית במערכת הגב"ן:** 12648

איך מסייעים לתלמידים ומשפחותיהם בתהליך הקליטה בארץ? תוכנית זו נועדה לקידום השפה העברית כשפה שנייה בקרב ילדים עולים. התוכנית תסייע בהשתלבות בארץ ולצמצום פערי שפה.

קחו אותי לאתר



# בכייף זזים מהכורסא

**סל:** מענים פדגוגיים ורגשיים  
**תת סל:** אורח חיים בריא  
**שכבת גיל:** ג-ט'  
**קהל יעד:** כללי  
**מספר תוכנית במערכת הגפ"ן:** 12411

תוכנית זו מעודדת ומקדמת את חשיבות הפעילות הגופנית, על הגוף ועל הנפש ואת השפעתה על הפחתת לחץ/חרדה. התוכנית מעניקה כלים יישומיים ונוגעת גם בהיבטים היסטוריים וחברתיים של פעילות גופנית, ובקשר שבין "תזונה נכונה" לפני ואחרי פעילות גופנית.



קחו אותי לאתר



# מהל"ב

**סל:** מענים לאוכלוסיות במיקוד  
**תת סל:** ילדים ונוער בסיכון  
**שכבת גיל:** יסודי ותיכון  
**קהל יעד:** נוער בסיכון  
**מספר תוכנית במערכת הגפ"ן:** 12780

תוכנית מהל"ב (מרכזי השכלה ולמידה בקהילה) מקדמת סביבת לימודים הנותנת מענה לצרכי בית הספר ומסייעת לצמצם פערים בחינוך ולהגדיל מוביליות חברתית בפריפריה הגאוגרפית והחברתית. התוכנית מבוססת על התפיסה כי חינוך, השכלה ולמידה בונים הון אנושי וחברתי ומחזקים את חוסנה של הקהילה.

קחו אותי לאתר

# בריאות בדרך הספורט



## אני והאחר

**סל:** מענים פדגוגיים ורגשיים  
**תת סל:** למידה רגשית חברתית, אקלים מייטבי,  
כישורי חיים ומניעת התנהגויות סיכון.  
**שכבת גיל:** תיכון ובוגרים  
**קהל יעד:** כללי  
**מספר תוכנית במערכת הגפ"ן:** 12353

תוכנית המסייעת בשיפור האקלים הכיתתי והבית ספרי ומאפשרת למידה רגשית וחברתית בנושאי קבלת האחר והשונה. התוכנית מקנה כלים להתמודדות במקרים של קושי נפשי, ומסייעת במפגש עם הנער או הנערה על הרצף האוטיסטי. במהלך המפגשים מתקיימת פעילות חוויתית המסייעת במניעת התנהגויות סיכוניות.

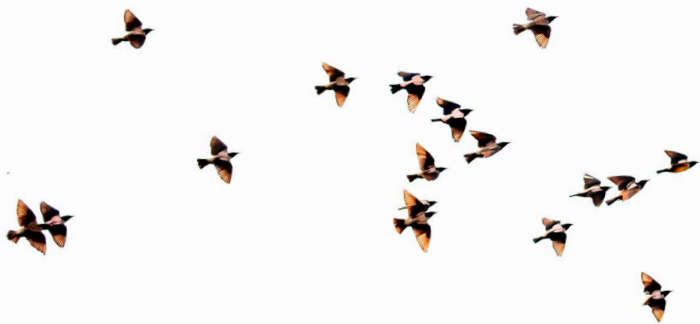
קחו אותי לאתר

**סל:** מענים פדגוגיים ורגשיים  
**תת סל:** קידום אורח חיים בריא,  
קידום חינוך גופני וספורט  
**שכבת גיל:** ילדים ונוער  
**קהל יעד:** כללי

**מספר תוכנית במערכת הגפ"ן:** 12336

תוכנית שנתית המשלבת פעילות ספורטיבית לצד סדנאות ופעילויות העשרה נוספות בהנחיית מדריכים ותזונאים. התוכנית פועלת להגביר את ההשפעה החינוכית על אורח החיים הבריא של התלמידים והתלמידות.

קחו אותי לאתר

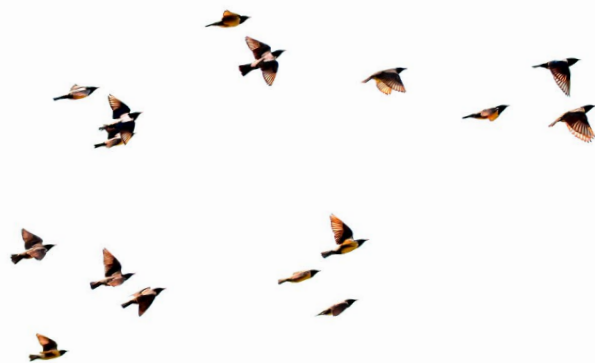


# אבני דרך וצידה לחיים

**סל:** מענים פדגוגיים ורגשיים  
**תת סל:** למידה משולבת דיגיטל  
**שכבת גיל:** ד'-ט'  
**קהל יעד:** כללי  
**מספר תוכנית במערכת הגפ"ן:** 12403

התוכנית מטפחת ומקדמת למידה משולבת כלים טכנולוגיים וסביבה דיגיטלית, במטרה לטפח מיומנויות אשר יסייעו ללומדים להפוך ללומדים עצמאיים, להקנות כלים אסטרטגיים שיאפשרו להם להתפתח וללמוד לאורך החיים. זאת תוך הסתגלות מהירה לשינויים התדירים המתרחשים בעולם בכלל ובעולם הידע בפרט.

קחו אותי לאתר



# מנהיגות חברתית

**סל:** מענים פדגוגיים ורגשיים  
**תת סל:** מנהיגות ומעורבות בלמידה  
**שכבת גיל:** ד' ומעלה  
**קהל יעד:** כללי  
**מספר תוכנית במערכת הגפ"ן:** 12353

התוכנית עוסקת בבניית מנהיגות חברתית צעירה. המשתתפים בתוכנית יהוו את חוד החנית הבית ספרית בתחומים מנהיגות ומעורבות וייקחו חלק בהנהגות מקומיות נוספות מעבר לתחומי בית הספר כגון תנועות נוער, הובלת יוזמות חברתיות עירוניות, התנדבות, מיזמים עירוניים, כחלק מהתפתחותם כמנהיגים בישוב ובחברה.

קחו אותי לאתר



# חברה משותפת

**סל:** חינוך חברתי ערכי והעשרה  
**תת סל:** מענים חברתיים ערכיים וקהילתיים  
פעילויות העשרה ותרבות  
חיים בשותפות  
**שכבת גיל:** בוגרים  
**קהל יעד:** סגל הוראה  
**מספר תוכנית במערכת הגב"ן:** 11980

התוכנית מסייעת לחיזוק הלכידות החברתית ומבוצעת בסדנאות בקבוצות קטנות בשיתוף גורמים חינוכיים בבית הספר ובקהילה. בוגרי התוכנית יהיו מודעים יותר לעקרונות החברה המשותפת והדיאלוג בין זהויות, דבר שיאפשר התמודדות עם אתגרים בחיי היום יום בבית הספר ובמעורבות של בית הספר בחיי הקהילה.

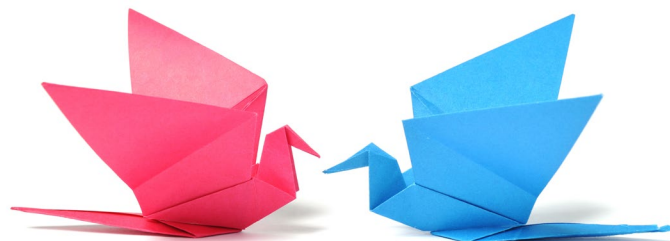
קחו אותי לאתר

# בר/בת מצווה

**סל:** חינוך חברתי ערכי והעשרה  
**תת סל:** פעילויות העשרה ותרבות  
**שכבת גיל:** כיתות ו'ז'  
**קהל יעד:** כללי  
**מספר תוכנית במערכת הגב"ן:** 11983

תוכנית זו מהווה הזדמנות נדירה ליצוק משמעות לשנת המצוות וללוות את הנוער במסע לעבר הבגרות. התוכנית גמישה ומאפשרת טיול במרחב של מעגלי השייכות, גילוי וחקר הזהות האישית, הקהילתית, הישראלית והיהודית. התוכנית מקנה משמעות ומחזקת תחושת אחריות.

קחו אותי לאתר



# סיפור על הדרך

**סל:** חינוך חברתי ערכי והעשרה

**תת סל:** מענים חברתיים ערכיים

וקהילתיים

**שכבת גיל:** יסודי וחטיבה

**קהל יעד:** ילדים והורים

**מספר תוכנית במערכת הגב"ן:** 11985

סדנת כתיבה נרטיבית בין דורית להורה וילד בת 5 מפגשים אשר במהלכה ייחשפו הילדים והוריהם למורשתם, לסיפור קהילתם והסיפור המשפחתי ובמקביל יכירו את סיפורם, מורשתם ותרבותם של חבריהם לכיתה ולקהילה. נסתייע בסיפור קהילת יוצאי אתיופיה ככלי להיכרות ולמידה והוא ישמש עבורנו כדוגמה והשראה לפיתוח הסיפור המשפחתי האישי.

קחו אותי לאתר



# מעגל שנה עברי

**סל:** חינוך חברתי ערכי והעשרה

**תת סל:** מענים חברתיים ערכיים פעילות

העשרה ותרבות חיים בשותפות

**שכבת גיל:** בוגרים

**קהל יעד:** סגל הוראה והורים

**מספר תוכנית במערכת הגב"ן:** 11986

התוכנית מכשירה הורים, מורים ורכזי חברה סביב מעגל השנה העברי. במסגרת זאת ייחשפו המשתתפים לעושר מקורות המידע סביב מעגל השנה העברי, ילמדו מודלים קיימים בבתי ספר. המשתתפים ייזמו תהליכים קהילתיים סביב מעגל השנה, חגים, ימי זיכרון ומועדים אזרחיים חדשים וישנים. המשתתפים יציגו יוזמה אחת לפחות שאותה יבצע בית הספר בשיתוף הורים, מורים ותלמידים.

קחו אותי לאתר

# מכינה לחיים

**סל:** חינוך חברתי ערכי והעשרה  
**תת סל:** מענים חברתיים ערכיים  
**שכבת גיל:** חטיבה ותיכון  
**קהל יעד:** נוער והורים  
**מספר תוכנית במערכת הגב"ן:** 12813

תוכנית ייעודית לצוותי הוראה הפועלים בשותפות עם קהילת ההורים במטרה לקדם חזון קהילתי משותף. במסגרת תוכנית זו מתקיים תהליך של בניוי קהילת בית הספר, לשם קידום מטרות בית הספר ומיצובו כשחקן משמעותי המקדם את הקהילה המקומית.

קחו אותי לאתר



# אתגרים מרכז טבע וסביבה

**סל:** חינוך חברתי ערכי והעשרה  
**תת סל:** מענים חברתיים ערכיים  
**שכבת גיל:** יסודי ותיכון  
**קהל יעד:** כללי  
**מספר תוכנית במערכת הגב"ן:** 13203

תוכנית אתגרים מציעה חוויה מחוץ לקופסה ופעילויות שוברות שגרה ODT ניווט ושדאות. באמצעות התוכנית יקבלו התלמידים כלים לגיבוש תפיסת עולם וחוסן נפשי.

קחו אותי לאתר



# פיתוח הון חברתי

**סל:** מנהיגות חינוכית  
**תת סל:** פיתוח מקצועי, ייעוץ והדרכה:  
מנהלים וצוות חינוכי קידום חוסן ורווחה  
נפשית של צוותי חינוך, שותפות חינוכית  
עם הורים וקהילה וקידום הורות מיטבית  
**שכבת גיל:** בוגרים  
**קהל יעד:** סגל הוראה והורים  
**מספר תוכנית במערכת הגפ"ן:** 12786

תוכנית ייעודית לצוותי הוראה הפועלים  
בשותפות עם קהילת ההורים במטרה  
לקדם חזון קהילתי משותף. במסגרת  
תוכנית זו מתקיים תהליך של בניית קהילת  
בית הספר, לשם קידום מטרות בית הספר  
ומיצובו כשחקן משמעותי המקדם את  
הקהילה המקומית.

קחו אותי לאתר

# SEL

**סל:** מנהיגות חינוכית  
**תת סל:** פיתוח מקצועי, קידום חוסן ורווחה  
נפשית של צוותי חינוך  
שותפות חינוכית עם הורים וקהילה וקידום  
הורות מיטבית  
**שכבת גיל:** בוגרים  
**קהל יעד:** סגל הוראה  
**מספר תוכנית במערכת הגפ"ן:** 12782

התוכנית מקנה לסגל החינוכי כלים ועקרונות  
מתחום הלמידה הרגשית חברתית (SEL).  
התוכנית נבנית באופן מודולרי ומותאם  
למאפיינים הייחודיים הבית-ספריים ולאתגרים  
עמם בית הספר מתמודד.

קחו אותי לאתר





# ביחד בונים קהילה

**סל:** מנהיגות חינוכית  
**תת סל:** שותפות חינוכית עם הורים  
**שכבת גיל:** בוגרים  
**קהל יעד:** סגל הוראה והורים  
**מספר תוכנית במערכת הגב"ן:** 12768

התוכנית מסייעת לגשר בין צורכי הצוות החינוכי, צורכי התלמידים וצורכי ההורים. באמצעותה מפתחים במשותף מודלים להצלחה חינוכית של התלמידים באופן המביא לידי ביטוי את שיקול הדעת המקצועי של הצוות החינוכי והנוכחות ההורית.

קחו אותי לאתר

# בית ספר כקהילה

**סל:** מנהיגות חינוכית  
**תת סל:** פיתוח מקצועי, יעוץ לווי והדרכה  
**שכבת גיל:** בוגרים  
**קהל יעד:** סגל הוראה והורים  
**מספר תוכנית במערכת הגב"ן:** 16413

פיתוח שפה קהילתית בתוך בית הספר בקרב הצוות החינוכי כתשתית לעבודה מיטבית מול הורים ותלמידים וכבסיס לחוסן קהילתי בתוך בית הספר. השפה המקצועית המוטמעת תשלב בין תיאוריה לבין כלים שימושיים עבור הצוות החינוכי.

קחו אותי לאתר





# סטרטרזמזות חברתית

**סל:** מענים לאוכלוסיות במיקוד  
**תת סל:** הכלה והשתלבות  
**שכבת גיל:** תיכון  
**קהל יעד:** תלמידים עם מוגבלויות  
**מספר תוכנית במערכת הגפ"ן:** 12341

התוכנית מעודדת פרואקטיביות וזמזות חברתית בקרב תלמידים ומקנה כלים מעשיים להתמודדות מיטבית עם אתגרים בעידן החדש.

קחו אותי לאתר



# חוסן ורווחה נפשית

**סל:** מנהיגות חינוכית  
**תת סל:** חוסן ורווחה  
**שכבת גיל:** בוגרים  
**קהל יעד:** סגל הוראה  
**היקף:** סגל הוראה  
**מספר תוכנית במערכת הגפ"ן:** 12776

התוכנית נותנת ליווי ותמיכה לצוותים החינוכיים ומסייעת להם לפתח תחושת מסוגלות וחוסן באתגרים יומיים בעבודתם עם תלמידים והורים, ומציידת אותם בארגז כלים מיטבי להתנהלות השוטפת.

קחו אותי לאתר



## מניעה והסברה

**סל:** מענים לאוכלוסיות במיקוד  
**תת סל:** ילדים ונוער בסיכון  
**שכבת גיל:** חטיבה ותיכון  
**קהל יעד:** נוער בסיכון  
**מספר תוכנית במערכת הגב"ן:** 12778

התוכנית מציעה סדנאות למניעת מצבי סיכון והסברה ומסייעת בהתמודדויות מגוונות של נוער בתקופת ההתבגרות. התוכנית תציג בפני התלמידים כלים ורעיונות כיצד להביא לידי ביטוי את יכולותיהם בדרכים יצירתיות.

קחו אותי לאתר

## א' ב' לחיים

**סל:** מענים לאוכלוסיות במיקוד  
**תת סל:** הכלה והשתלבות  
**שכבת גיל:** תיכון  
**קהל יעד:** תלמידים עם מוגבלויות  
**מספר תוכנית במערכת הגב"ן:** 12395

תוכנית לפיתוח מיומנויות לחיים המאפשרת השתלבות מיטבית של התלמיד בחברה ובקהילה, מימוש עצמי, פיתוח כישורים ותחומי עניין בהווה ובעתיד. התוכנית עוסקת במגוון תחומים ובהם: תקשורת בינאישית, הכנה לתעסוקה, צרכנות נבונה ופנאי.

קחו אותי לאתר



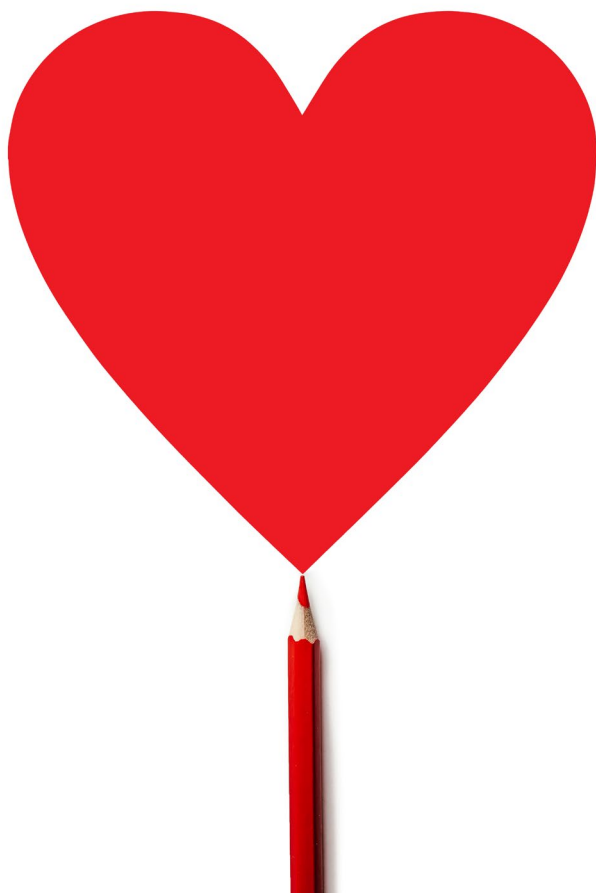


## מהל"ב

**סל:** מענים לאוכלוסיות במיקוד  
**תת סל:** ילדים ונוער בסיכון  
**שכבת גיל:** יסודי ותיכון  
**קהל יעד:** נוער בסיכון  
**מספר תוכנית במערכת הגפ"ן:** 12780

תוכנית מהל"ב (מרכזי השכלה ולמידה בקהילה) מקדמת סביבת לימודים הנותנת מענה לצורכי בית הספר ומסייעת לצמצום פערים בחינוך ולהגדיל מוביליות חברתית בפריפריה הגאוגרפית והחברתית. התוכנית מבוססת על התפיסה כי חינוך, השכלה ולמידה בונים הון אנושי וחברתי ומחזקים את חוסנה של הקהילה.

קחו אותי לאתר



# סל תרבות

החברה למתנ"סים מפעילה את סל תרבות ארצי, תוכנית הדגל של משרד החינוך, בלמעלה מ-190 רשויות ברחבי הארץ. מטרתה היא לחשוף את התלמידים לתחומי אמנות ותרבות מגוונים, בהתאם לגילם, כחלק ממערכת החינוך הפורמלי.

הסל מכיל אלפי מופעים ומפגשים בששת תחומי האמנות, מחוץ ובתוך בית הספר. לכל תחום ועדת מומחים מקצועית משלו, המורכבת מיוצרים, אנשי חינוך ואקדמיה, הנותנת תו תקן מקצועי להיצע. לצד האוטונומיה בבחירת התכנים, התוכנית מציעה למנהלות ומנהלי בית הספר ולצוות החינוכי מעטפת מקצועית וארגונית מלאה. המעטפת כוללת בין היתר השתלמויות מקצועיות, ימי עיון וכנסים לצוותים, טיפול אדמיניסטרטיבי ופיקוח מקצועי.

סל תרבות ארצי מעמיד לטובת הרשות תוכנה ייעודית המכילה מידע מפורט ומקוטלג לפי תחומים, נושאים ומחירים ומידע מדויק אודות היסטוריית הצפייה של התלמידים מגן ועד תיכון.

קחו אותי לאתר

סל  
תרבות  
ארצי



# קרב

"תוכנית קרב" היא הוותיקה ביותר לפיתוח ולהפעלת תכנים ותוכניות העשרה לתלמידים בבתי הספר והגנים והיא פועלת ב-115 רשויות. קרב מציעה תוכניות העשרה והדרכה איכותיות ורבות המומלצות על ידי משרד החינוך, במגוון רחב של תחומי דעת ובליווי ופיקוח פדגוגיים ומקצועיים.

הפעילות בקרב מתבצעת בכל מעגלי החינוך: התלמיד, הכיתה, בית הספר או הגן והקהילה, בהתאם לאבני הדרך המותוות על ידי משרד החינוך. בקרב מקנים מיומנויות בין אישיות, תחושת מסוגלות ואחריות אישית, חוסן ריגשי וחברתי, ומקדמים למידה מצמיחה ודינאמית. תוכנית קרב מופעלת על ידי החברה למתנ"סים והעמותה לתפנית בחינוך.

קחו אותי לאתר



משרד החינוך

תוכנית קרב למעורבות בחינוך

Karev Educational Program

مشروع كريف للمشاركة في التربية

شركة  
المراكز الجماهيرية  
انسان - جمهور - مجتمع

החברה  
למתניינים  
אדם - קהילה - חברה

